



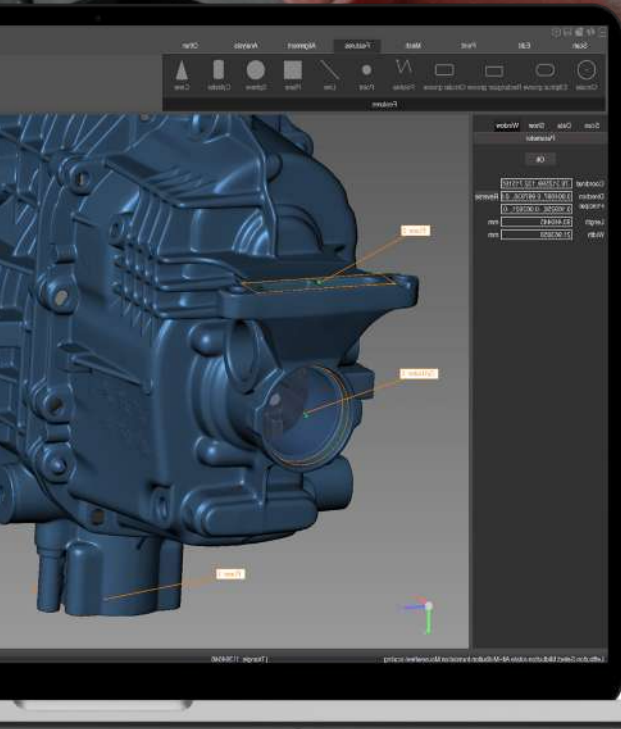
**METROLOGÍA GEOCOM**



**SCANTECH**

# NIMBLETRACK

ESCANEOS INALÁMBRICOS SIN MARCADORES



## NIMBLETRACK REVOLUCIONA EL CAMPO DE LOS ESCANEOS 3D

NimbleTrack marca el comienzo de la tercera generación de sistemas de escaneo 3D de Scantech, redefiniendo por completo las mediciones 3D. Este avanzado sistema TrackScan cuenta con una potente configuración para su operación sin marcadores y libre de cables, gracias a sus baterías integradas y dispositivos de comunicación totalmente inalámbrica, ofreciendo una libertad absoluta en su uso.



# NIMBLETRACK



Capturas totalmente inalámbrica



Módulos avanzados de captura y proceso de datos



Diseño compacto y ergonómico



Precisión de grado industrial



Escaneo libre de objetivos



Alta tasa de rastreo



### ESCAÑO 3D EFICIENTE Y SIN MARCADORES

› El escáner y rastreador 3D NimbleTrack están equipados con avanzados módulos de última generación, permitiendo ofrecer experiencias de escaneo rápidas y fluidas. A diferencia de los escáner 3D portátiles comunes, NimbleTrack no requiere una fuente de alimentación adicional ni la disposición de marcadores reflectivos, lo que simplifica los procesos de medición.



### SISTEMA DE ESCAÑO LÁSER INALÁMBRICO

› NimbleTrack ha eliminado por completo la necesidad de cables para alimentar el instrumento o transferir datos. Las capturas en campo no serán un problema, incluso cuando no haya suministro de energía. El sistema escáner 3D cuenta con una potente batería incorporada, y el rastreador óptico incorpora baterías recargables para ofrecer un ciclo de energía dual, garantizando operaciones continuas durante mucho tiempo.



### PRECISIÓN DE GRADO INDUSTRIAL

› NimbleTrack permite a los usuarios capturar datos 3D con un alto nivel de representatividad y una precisión de grado industrial de hasta 0,025mm. Además una precisión volumétrica de 0,064mm hasta los 3.2 metros. Esto es posible gracias al potencial de los productos de metrología de Scantech, que incluyen tecnología de láser azul, una gran velocidad de captura de 4.9 millones de mediciones por segundo, y algoritmos avanzados de captura y procesamiento de datos.



### COMPACTO Y ERGONÓMICO

› NimbleTrack establece un nuevo estándar para los sistemas de escaneo óptico 3D. Su diseño compacto y ligero permite medir de forma precisa componentes en diversas condiciones. El sistema óptico iTracker, con un peso de 2.2 kg y unas dimensiones de 57 cm, posibilita el seguimiento del sensor láser en un rango de hasta 3.2 m. Por otro lado, el módulo escáner 3D, con un peso de 1.3 kg y una estructura de fibra de carbono, ofrece una facilidad de operación excepcional y la capacidad de capturar en espacios reducidos gracias a su diseño compacto y una distancia corta entre cámaras.

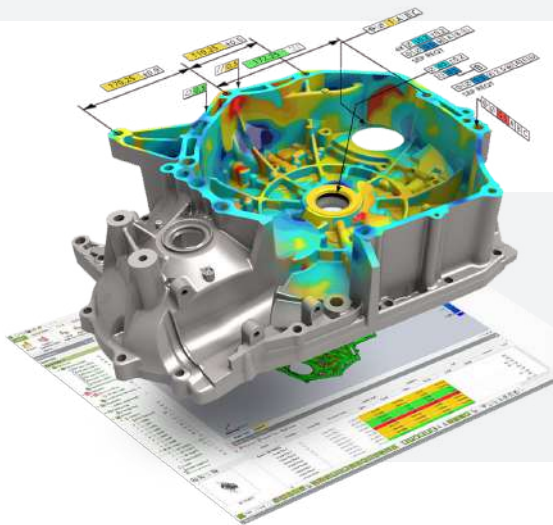
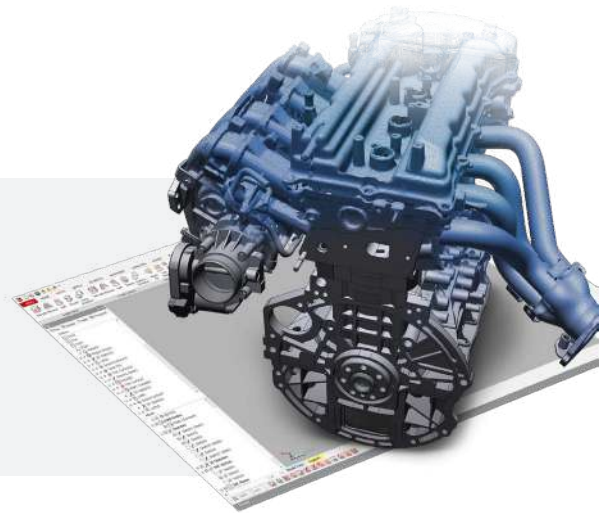
INGENIERÍA INVERSA E INSPECCIÓN 3D

# SOFTWARE ESPECIALIZADOS

La alta tasa de medición permite la representación total del componente permitiendo realizar ingeniería inversa e inspección 3D. **PARA ESTO GEOCOM OFRECE LOS SIGUIENTES SOFTWARE ESPECIALIZADOS:**

## **Dxe** Geomagic Design X

Geomagic Design X es un software especializado en convertir datos de escaneo 3D en modelos CAD basados en características de alta calidad. Al tener un modelo 3D de un objeto existente es posible generar documentación 2D, controlar su desarrollo y modificaciones, realizar simulaciones, entre otras acciones que ayudan a reducir el costo del proceso de producción.



## **Cxe** Geomagic Control X

Geomagic Control X es un software profesional de control de calidad 3D e inspección dimensional que permite procesar los datos de escáneres 3D y otros dispositivos portátiles para medir, comprender y comunicar los resultados de la inspección para garantizar la calidad en todas partes.

## **Gs** Geomagic for SOLIDWORKS

Geomagic para SolidWorks es un conjunto de herramientas de software de ingeniería inversa que se conecta directamente en su entorno de SolidWorks, permitiendo el manejo de nubes de puntos y polígonos en el proceso de diseño. Puede importar datos y utilizar los asistentes de extracción de características para generar bocetos, superficies y sólidos de CAD





## NIMBLETRACK - C

TIPO DE ESCÁNER	Luz Azul Clase II (seguro a la vista)
ESCANEEO ULTRA RÁPIDO	17 cruces de láser azul
ESCANEEO HIPERFINO	7 líneas de láser azul paralelas
ESCANEEO DE AGUJEROS PROFUNDOS	1 línea láser azul extra
ALTA RESOLUCIÓN	Hasta 0.020 mm
ALTA PRECISIÓN (MODO AUTÓNOMO)	Hasta 0.020 mm
PRECISIÓN DEL SISTEMA	0.025 mm
PRECISIÓN VOLUMÉTRICA (3.2 M)	0.064 mm
ÁREA DE ESCANEEO	500 mm x 600 mm
PROFUNDIDAD DE CAMPO	400 mm
RANGO DE ESCANEEO	4.900.000 meds/s
DISTANCIA AL SENSOR I-TRACKER	3200mm
INTERFASE	Wireless, USB 3.0, Network
CMM PORTÁTIL (OPCIONAL)	Si

